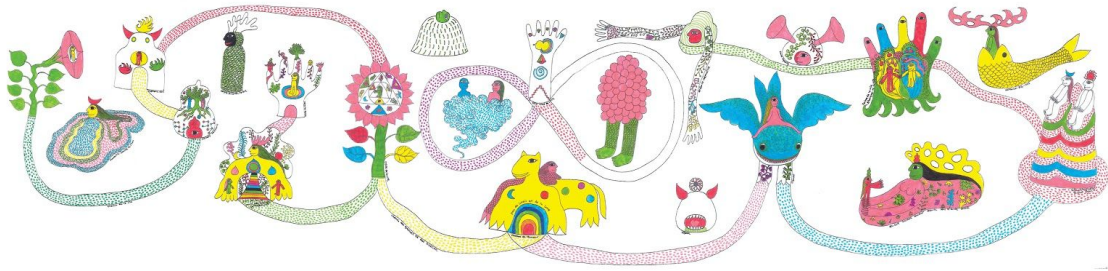




BÔ - LE JARDIN IMAGINAIRE

XUFENG CHEN

2018 - 2025



BÔ - Le Jardin Imaginaire

BÔ désigne un vieil arbre puissant, qui déploie de vastes branches, d'où poussent des racines plongeant jusqu'au sol qui rejoignent les racines dans la terre pour former une incroyable maison-forêt, accueillante et vivante.



Imaginez un musée sans murs, un jardin imaginaire peuplé de créatures symboliques qui émergent de la nature, au cœur de Bourgogne
Ce projet intitulé Bô - Le Jardin Imaginaire est un ensemble d'installations/sculptures monumentales qui recréent un monde imaginaire et rêvé, un jardin-musée à ciel ouvert, sans murs ni frontières.



C'est au cœur du vignoble de Bourgogne, à 20 km de Dijon, que ce projet haut en couleurs prend place. Bô sera installé dans la Karrière® de Villars-Fontaine, ancienne carrière de Pierre de Comblanchien qui a trouvé une seconde vie en un site culturel et artistique.
<http://lakarriere.fr/>



C'est sur cette terre calcaire, travaillée par l'homme depuis des siècles, belle, riche et rude, que peuvent aisément se catalyser les grandes questions que Bô aborde : l'harmonie entre l'homme et la nature.

J'ai vécu toute mon enfance dans un village du Yunnan, à frontière du Tibet où vivent des populations qui perpétuent des coutumes basées sur des cultes "primitifs" qui remontent à l'origine de l'Homme. Où tous les créatures, tout les choses ont un esprit: le Soleil, la lune, la terre, l'eau, l'air, le feu, la montagne, les arbres, les fleurs... la vie se déroule autour des différents cérémonies hautes en couleurs avec des costumes traditionnels, des danses, des objets décorés. Les gens sont associés à tour ces cérémonies, des échanges multiples se créent, entre les totems les dense les costumes, homme nature se réunir, Cela devient mon première influence sur art. Ce projet " Bô - Le Jardin Imaginaire serais la réalisation de cette mémoire entre homme et nature , elle représente un musée sans mur, un espace artistique de partage l'échange et transmettre.
<https://www.xuefengchen.fr>



Le jardin imaginaire sera, à terme, composé une vingtaine des sculptures, de 2 à 10 mètres de hauteur, hautes en couleurs. Elles matérialisent des portes et fenêtres sur l'élément qui les inspire, à l'image de la porte du soleil, de la porte de la lune, de l'arbre de la vie et de la maison des graines...qui s'inscrivent dans le fil de mes réalisations antérieures et qui s'inspirent de mon parcours et de mes découvertes (parc Gaudi en Espagne, Palais Idéal du facteur Cheval en Rhône-Alpes....).

Chaque sculpture est indépendante mais reliée à ses voisines par sa symbolique. Elles communiquent entre elles, comme une plante le fait par son réseau de rhizomes, à travers des chemins matérialisés sur le site. Ceux-ci constituent autant de cheminements possibles pour le visiteur, la balade prenant des airs de parcours initiatique entre ces installations qui racontent l'origine de la vie, de la nature et de l'Homme.

RÉALISATION 2018 - BÔ LE JARDIN IMAGINAIRE

Réalisation financier soutien par Aubert de Villaine (Fondateur Donmaine Romanée-Conti)

Et association Vill'art (Maire de Villars Fontaine)

Réalisation collaborer avec Société PRELUD



Réalisation- BÔ - Le Jardin Imaginaire août 2018



RÉALISATION 2019 - BÔ LE JARDIN IMAGINAIRE

Réalisation financier soutien par Christophe Rougeot (Président entreprise Rougeot) et association Vill'art (Maire de Villars Fontaine)

Réalisation collaborer avec Société PRELUD



Réalisation- BÔ - Le Jardin Imaginaire août 2019





Xuefeng Chen

née en 1975 dans le Yunnan

Diplômé de Beaux art du Yunnan, Chine En 2000

Diplômé L'École supérieure des arts décoratifs de Strasbourg, France en 2006

Xuefeng Chen a passé toute son enfance dans la campagne du Yunnan.

Elle quitte la Chine en 2001 et s'installe en France en 2003

Contact

Xue Feng Chen (Artiste)

xuefengchenyn@gmail.com

+ 33 (0) 7 71 28 58 11

<https://www.xuefengchen.fr>

Pierre Lignier (Maire-La **Karrière**)

pierrelignier@free.fr

+ 33 (0) 6 99 54 45 91

<http://lakarriere.fr/>